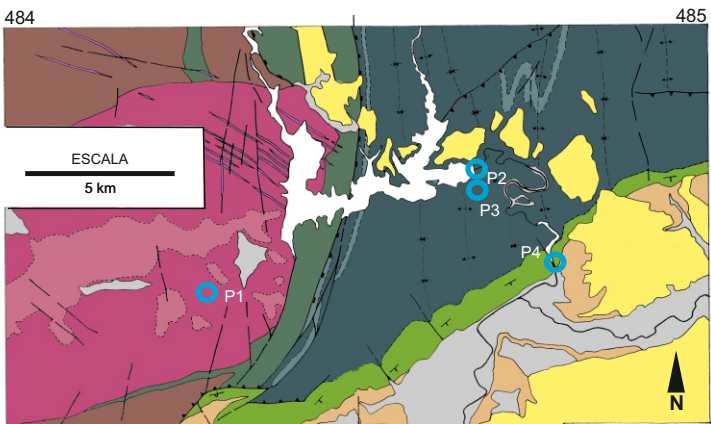


**Paradas**

Nº hojas Mapa Geológico de España 1: 50.000  
484 | 485

Modificado de García-Frank & Kálin (2010)

	Falla		Pliegue sinclinal
	Falla normal		Pliegue anticlinal
	Falla inversa/cabalgamiento		Dirección y buzamiento
			Buzamiento invertido



COBERTERA SEDIMENTARIA MESOZOICA - CENOZOICA		Bloques, cantos, gravas, arenas, limos y arcillas (coluviones, aluviones, conos aluviales, terrazas, etc.)	Edad Cuaternario
		Bloques y cantos, conglomerados polimícticos (rocas met. & ign.), arcosas, litarenitas y lutitas (abanicos aluviales 'arcósicos' y 'pizarrosos')	Mioc. med/sup - Plioc.
ROCAS IGNEAS VARISCAS		Conglomerados polimícticos (rocas sed., met. & ign.) arcosas, litarenitas y lutitas (abanicos aluviales) - Brechas calcáreo-dolomíticas, margas, lutitas rojas y yesos (facies de transición y continentales)	Cret. terminal - Mioc. inf.
		Margas, calizas y dolomías (facies de plataforma marina somera) - Areniscas, conglomerados y lutitas (facies fluviales y costeras; 'Utrillas')	Cret. sup. (Cenom. - Camp.)
BASAMENTO VARISCO		FILONIANAS: Pórfidos graníticos a granodioríticos, cuarzo	Carbonífero sup. - Pérmico inf.
		PLUTÓNICAS: Granitoides; (a) granitos biotíticos de grano medio a grueso ('facies común'); (b) Leucogranitos biotíticos de grano fino a grueso	Ordovícico (inf. p.p. -sup.)
		ROCAS ROCAS METAMÓRFICAS (procedentes de sedimentarias): Esquistos, filitas, cuarcitas y pizarras negras - (a) Fm. Alto Rey (= Cuarcita Armonicana)	Cámbrico sup. - Ordov. med.
	ROCAS ROCAS METAMÓRFICAS (procedentes de ígneas: intrusivas y volcánicas): Gneises glandulares y bandeados, leucogneises con facies porfídicas	Neoprot. terminal - Cámbrico inf.	
	ROCAS METAMÓRFICAS (procedentes de sedimentarias): Micaesquistos/micacitas, gneises y cuarcitas ('Complejo Esquisto-grauváquico')		

**ORGANIZAN:**

- UNIVERSIDAD COMPLUTENSE DE MADRID - GEOLOGICAS
- GEO DIVULGAR

**COLABORAN:**

- Asociación Va.Lo.Ja
- Asociación de Geólogos de Madrid

**ILUSTRE COLEGIO OFICIAL DE GEÓLOGOS**

**Ayuntamiento de El Berrueco**

**ESPAÑA SIN BARRERAS**

**eesa** European Space Agency Agence spatiale européenne

**Embalse del Atazar Madrid**

**COORDINAN:**

**SGE** Sociedad Geológica de España

**aspect**

**MINISTERIO DE ECONOMÍA, INDUSTRIA Y COMPETITIVIDAD**

**Instituto Geológico y Minero de España**

**FINANCIAN:**

**GOBIERNO DE ESPAÑA** **MINISTERIO DE ECONOMÍA, INDUSTRIA Y COMPETITIVIDAD**

**FECYT** FUNDACIÓN ESPAÑOLA PARA LA CIENCIA Y LA TECNOLOGÍA

Financiado por la Fundación Española para la Ciencia y la Tecnología / Ministerio de Economía y Competitividad



# geología 17

## Madrid

# Accesible

El Berrueco, embalse del Atazar y el Pontón de la Oliva

Sábado 6 de mayo 2017





# geología 17

## Madrid

Los dos temas geológicos principales sobre los que versa este Geolodía son el agua y el Patrimonio Natural de esta zona de la Sierra de Madrid. La parte social que queremos resaltar tiene que ver con la inclusión, por lo que trataremos que todas las explicaciones puedan llegar a todos los participantes, independientemente de sus capacidades.

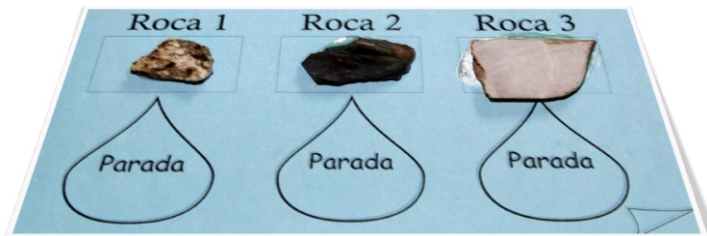
Completar total o parcialmente el recorrido propuesto, con la ayuda de geólogos en cada una de las paradas, permitirá adentrarse en el mundo apasionante de las ciencias geológicas. Desvelaremos las claves para descifrar los enigmas que esconden las rocas de la zona y trataremos que los visitantes adquieran una "visión geológica" de todo aquello que nos rodea.

Por ello, si después de este Geolodía usted y su familia comienzan a mirar al suelo o a las paredes de los edificios, no se preocupen: ¡habremos cumplido con nuestro objetivo principal!



### El Berrueco Museo de la Cantería

- |  |                                 |
|--|---------------------------------|
| <b>1</b> Monumento a los canteros de El Berrueco | <b>8</b> Jambas y dintel        |
| <b>2</b> Bases de las tres cruces                | <b>9</b> Pila de pesebre        |
| <b>3</b> Pilas de pozo                           | <b>10</b> Pila de lavar la ropa |
| <b>4</b> Piedra de molino                        | <b>11</b> Brocal del pozo       |
| <b>5</b> Pila del cura                           | <b>12</b> Rulo de era           |
| <b>6</b> Potro de herrar                         | <b>13</b> Pila de abrevadero    |
| <b>7</b> Hornilla palomera                       | <b>14</b> Pila de la fragua     |



### ¿Sabía qué...

... en el embalse del Atazar se acumula el 46% del agua de la Comunidad de Madrid?



... en el curso alto del río Lozoya hay varios tipos de meandros?



...el embalse del Pontón de la Oliva se terminó en 1856 y nunca ha estado llena del todo?